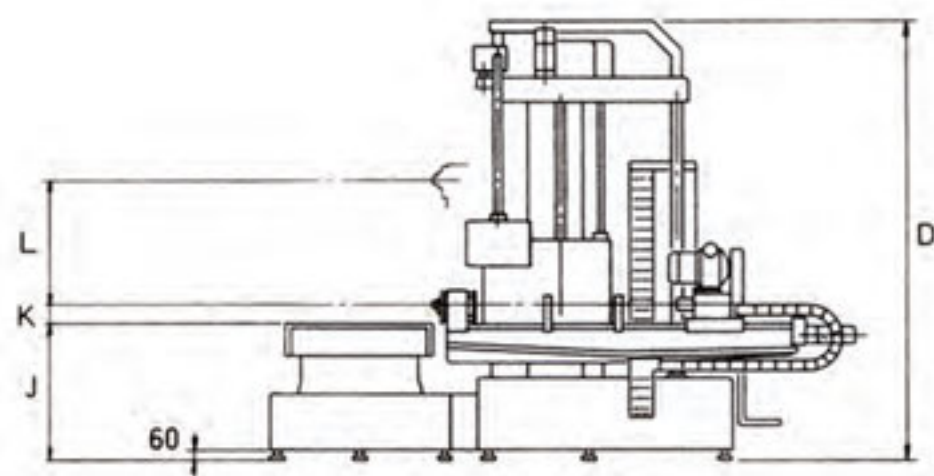
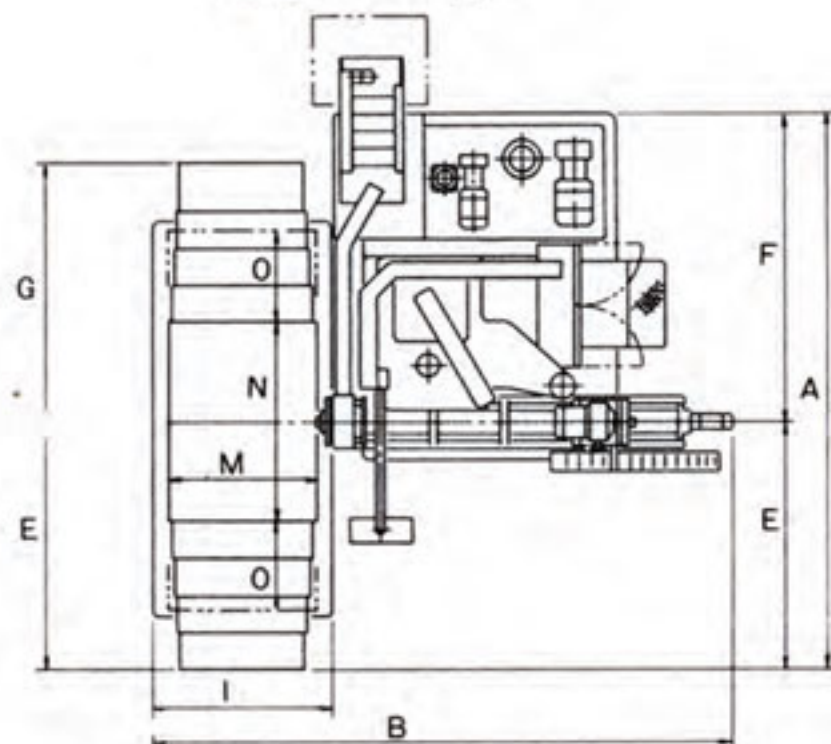


規格 Specifications			型式 Model	單位 Unit	CBR-800SNC	CBR-1,000SNC
加工能力 Capacity for drilling	加工直徑	Diameter for drilling		MM	4-32	3-32
	加工長度	Max depth(Z Axis)		MM	800	1,000
加工行程 Working feed	工作台左右行程 (X軸)	Table horizontal(X Axis)		MM	1,200	1,200
	主軸台上下行程 (Y軸)	Table vertical(Y Axis)		MM	800	800
	主軸前後行程 (Z軸)	Main spindle cross(Z Axis)		MM	800	1,000
馬力 Horsepower	主軸馬力	Spindle motor		KW	5.5 Stepless	5.5 Stepless
	工作台左右馬力	Table horizontal motor		KW	2.2 AC Servo	2.2 AC Servo
	主軸台上下馬力	Head elevation motor		KW	2.2 AC Servo	2.2 AC Servo
	主軸前後馬力	Feed motor		KW	1 AC Servo	1 AC Servo
	高壓幫浦馬力	High pressure pump motor		KW	7.5 AC Motor	7.5 AC Motor
	床台潤滑幫浦馬力	Table lubrication pump motor		KW	0.05 AC Motor	0.05 AC Motor
加工進給速度 Table feed speed	工作台左右快送	Table rapid speed		MM/MIN	3,000	3,000
	主軸上下前後快送	Rapid speed(X,Y Axis)		MM/MIN	5,000	5,000
	主軸前後進給速度	Rapid speed(Z Axis)		MM/MIN	0-500	0-500
工作台 Working table	工作台面積(LxW)	Size for working table(LxW)		MM	1,200x1,000	1,200x1,000
	工作台載重	Table load weight		KGS	2,500	2,500
冷卻系統 Coolant system	油壓箱容量	Tank capacity		L	1,200	1,200
	高壓幫浦壓力	Pressure for high pressure pump		KG/CM ²	105	105
	高壓幫浦吐出量	Discharge qty. for high pressure pump		L/MIN	54	54
	低壓幫浦吐出量	Discharge qty. for low pressure pump		L/MIN	90	90
	工作台潤滑	Lubrication for working table		μ	75	75
機械佔用面積	Machine size		MM	4,500x3,900	4,500x3,900	
機械重量	Machine weight		KGS	16,000	17,000	
總馬力	Total horsepower		KW	20	20	
控制系統	CNC system				西門子802D	西門子802D

機器尺寸 Machine size



鐵屑機 Conveyor



尺寸 Size 型式 Model	A	B	C	D	E	F	G	H	I	J	K	L	M	N	O
CBR-800-NC	4500	3900		2800	1630	2050	2050		1200	1030	50	800	1000	1200	450
CBR-1000-NC	4500	3900		2800	1630	2050	2050		1200	1030	50	800	1000	1200	450